

Minuetto

J. S. BACH
(1685 - 1750)

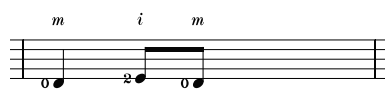
	N° Base	214	215	216
	BPM	♩=60	♩=66	♩=72
Basi per esercitazioni con il metronomo				

	N° Base	217
	BPM	♩=80
Base finale senza il metronomo		

In questo brano mancano delle note alle battute quattro e quindici. Ascolta attentamente la base, individua quali sono e riporta le note sul pentagramma.



Battuta quattro



Battuta quindici

COMPONI TU

Componi, scrivi e suona delle semplici melodie con note e tempi che conosci prestando attenzione alle indicazioni di tempo proposte all'inizio di ogni pentagramma.