

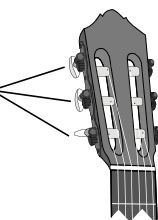
ACCORDATURA

Molto importante prima di iniziare a suonare è accordare lo strumento. Ci sono diversi modi per farlo: puoi utilizzare la traccia mp3 N°1 come riferimento partendo dalla nota più grave a quella più acuta, oppure l'accordatore digitale. Allentando le corde tramite le chiavi delle meccaniche l'intonazione cala, mentre tirando le corde l'intonazione cresce.



N°1

meccaniche
con le chiavi
per accordare



COME FUNZIONA L'ACCORDATORE DIGITALE:

Pizzica la corda da accordare e assicurati che la lettera e la nota corrispondano. Se la lancetta dell'apparecchio va verso destra, indica che il suono è troppo acuto, quindi dobbiamo allentare la chiave della meccanica fino a portare la lancetta esattamente in centro a 440Hz.

(frequenza standard stabilita per l'accordatura degli strumenti musicali moderni). Se invece la lancetta va verso sinistra, il suono è troppo grave, quindi dobbiamo tirare la chiave della meccanica.

I NOMI DELLE NOTE VENGONO INDICATI CON LE LETTERE

- | | |
|------------------------|----------------------|
| ① Corda MI cantino = E | ④ Corda RE = D |
| ② Corda SI = B | ⑤ Corda LA = A |
| ③ Corda SOL = G | ⑥ Corda MI basso = E |

IL PENTAGRAMMA

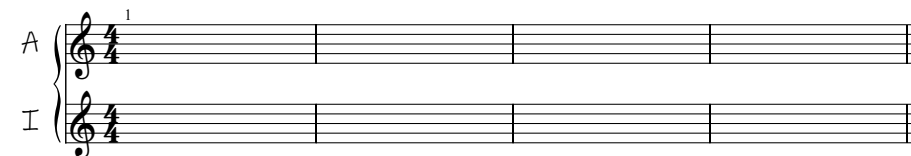
Il pentagramma o rigo musicale è formato da cinque linee parallele e quattro spazi ed è suddiviso in battute o misure con delle linee verticali (spesso numerate).

Nella prima misura di ogni pentagramma viene specificata la chiave, (in questo caso la chiave di violino o di sol).

Subito dopo la chiave di violino, la frazione indica i tempi delle misure. La doppia stanghetta evidenzia la fine dell'esercizio o del brano.



Il pentagramma doppio, unito da una graffa, indica il duetto, la parte superiore è dedicata all'allievo (A), mentre quella inferiore all'insegnante (I). Quando viene riportata sia la A che la I allievo e insegnante possono invertirsi di ruolo.



Spesso si possono trovare più di due pentagrammi uniti fra loro, in questo caso si tratta di un insieme strumentale oppure di una partitura per orchestra.