

1. INTRODUZIONE

Che cos'è una melodia, se non una sequenza lineare di suoni appartenenti ad una scala, organizzati secondo principi estetici che legano altezze (intervalli) e durate (ritmica), capace di generare un pensiero musicale di senso compiuto?

Se questa definizione soddisfa l'espressione artistica e fisica, che tale successione di suoni crea, possiamo sostenere che, una melodia è a sua volta legata incondizionatamente, all'altro elemento compositivo fondante del pensiero musicale: l'armonia, attraverso le "triadi" e le "estensioni" di tali accordi costruiti su ogni grado o suono di una scala.

Pertanto, ogni suono di una scala potrà essere foriero del linguaggio musicale che unisce l'espressione orizzontale (melodia) e verticale (armonia).

Analizzare tale legame è l'intento di questo manuale che, sviluppando la struttura delle diverse scale appartenenti alla letteratura della musica tonale e modale e l'armonia che ogni suono genera, vuole suggerire alcune possibilità di armonizzare melodie in modo progressivo, utilizzando concatenazioni più elementari (con triadi allo stato fondamentale) e più complesse (con accordi estesi).

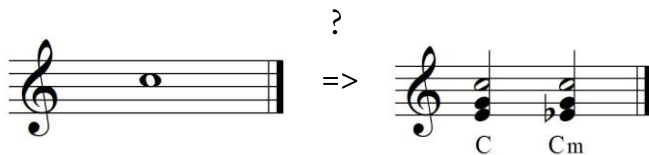
Il manuale affronta l'analisi della formazione degli accordi su ogni grado della scala e la loro funzione nel contesto melodico/armonico al fine di fornire soluzioni possibili, capaci di soddisfare un giusto equilibrio fra l'effetto sonoro e l'espressione stilistica di ogni melodia.

Lo studio delle concatenazioni degli accordi attraverso le cadenze armoniche, legate alle melodie, è uno strumento utile a prendere coscienza e padronanza della risultante percezione acustica globale.

Ma come possiamo utilizzare le informazioni contenute in questo metodo?

Proviamo a fare un esempio: il suono "C" di una ipotetica melodia tonale, a quale accordo possiamo abbinarlo?

Potrebbe appartenere all'accordo di "tonica" della scala di C maggiore o minore?



Oppure essere un suono appartenente ad un altro accordo, ad esempio costruito sul IV grado (5^a dell'accordo di F maggiore o minore nelle tonalità di C maggiore e minore)?

