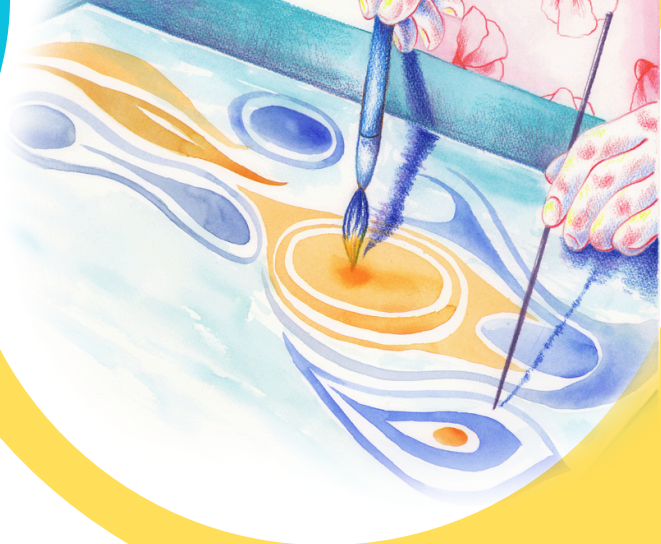


SUMINAGASHI



Il Suminagashi, ovvero inchiostro fluttuante, è l'antica arte giapponese di pittura sull'acqua.

I disegni astratti che si formano dalle tracce di inchiostro si muovono sulla sua superficie. Quando l'artista è soddisfatto del disegno, molto delicatamente adagia un foglio di carta sulla superficie per fare in modo che il disegno penetri nelle fibre. Dopo qualche istante estrae il foglio e lo adagia in piano per favorire l'asciugatura. Ogni opera è unica, caratteristica principale di questa tecnica, e i disegni, anche se astratti, ricordano sempre elementi della natura: rocce, venature del legno, onde, nuvole, terra smossa, rami e cespugli...

Materiali e strumenti necessari: un recipiente basso e largo, acqua, una ciotolina, fiele di bue o trementina o sapone liquido, due pennelli a punta, fogli di carta (preferibilmente di riso ma va bene anche quella per fotocopie), pietra e bastone di inchiostro di china solidificato (sumi) .